

RODENBERG 

les visages d'une porte



PORTES D'ENTRÉE PORTA PLUS

PVC | Aluminium

MADE IN GERMANY

QUALITÉ

INNOVATION

I S O L A T I O N

MODÈLES DÉPOSÉS

SÉCURITÉ

SOMMAIRE



MODERNE
pages 4 – 79



VERRE & ÉLÉGANCE
pages 80 – 85



CLASSIQUE
pages 86 – 129

ACCESSOIRES + TECHNIQUE

poignées et accessoires	132 – 137
verres imprimés	138
verres décoratifs	139
sécurité protection thermique	140 – 141
index des modèles	142
nuancier	143

MODERNE

innovant

élégant

épuré

expressif

délicat

décoratif

clair

rectiligne





MODERNE



5577-52 p. 8



5718-52 p. 10



5876-52 p. 10



5188-52 p. 12



5561-52 p. 14



5562-52 p. 15



5813-94 p. 16



5814-94 p. 17



5803-92 p. 18



5804-92 p. 19



5805-92 p. 19



5497-90 p. 19



5563-46 p. 23



5177-46 p. 23



5813-46 p. 23



5177-47 p. 25



5813-47 p. 25



5563-47 p. 25



5563-48 p. 27



5177-48 p. 27



5813-48 p. 27



5825-40 p. 28



5820-40 p. 29



5821-40 p. 29



5824-40 p. 29



5873-50 p. 30



5450-50 p. 32



5470-70 p. 32



5874-57 p. 32



5503-60 p. 34



5418-50 p. 35



5504-50 p. 36



5505-50 p. 40



5872-50 p. 41



5557-50 p. 41



5017-50 p. 42



5725-70 p. 42



5451-50 p. 42



5471-70 p. 42



5724-77 p. 43



5177-60 p. 45



5178-70 p. 48



5563-57 p. 50



5865-50 p. 51



5560-79 p. 51



5727-77 p. 52



5409-57 p. 52



5656-77 p. 54



5658-77 p. 54



5867-77 p. 56



5565-52 p. 57



5564-57 p. 57



5868-52 p. 58



5869-52 p. 59



5570-50 p. 60



5172-50 p. 62



5115-50 p. 63



5112-70 p. 64



5558-70 p. 65



5559-50 p. 65



5114-70 p. 67



5878-72 p. 70



5165-52 p. 72



5881-50 p. 73



5883-52 p. 73



5880-75 p. 75



5882-65 p. 75



5890-79 p. 76



5857-60 p. 77



5156-70 p. 78



5556-72 p. 78

modèles déposés

Les créations RODENBERG
sont des modèles déposés.

MODERNE





| ci-contre à gauche |

Modèle 5577-52

Options : verre Satinato blanc

Poignée : 9025-13 inox | K7/A5

| ci-dessus |

Modèle 5577-52 avec partie fixe en verre

Vitrage : G 500-25 verre sablé avec pourtour clair

Options : couleur gris anthracite

Partie fixe en verre : G 515 verre sablé avec pourtour et motif clairs (numéro de maison)

Poignée : 1042-13 inox | K7/A5

Couleur : PVC filmé / ALU laqué

MODERNE



5718-52

A



5718-52

B

A | Modèle 5718-52

Options : verre Mastercarré blanc
Poignée : 9022-13 inox | K7/A5



5876-52

C

B | Modèle 5718-52

Options : couleur gris |
verre Madras Pavé blanc
Poignée : 9025-13 inox | K7/A5
Couleur : PVC filmé / ALU laqué

C | Modèle 5876-52

Options : verre Satinato blanc
Poignée : 1043-13 inox | K7/A5



| ci-dessus |

Modèle 5876-52 avec partie fixe en verre

Options : couleur rouge foncé |
verre sablé toute surface

Partie fixe en verre : G 1402 verre
sablé avec motif clair (numéro et nom
de rue)

Poignée : 9022-13 inox | K7/A5

Couleur : PVC filmé / ALU laqué

MODERNE



5188-52

| ci-contre à gauche |

Modèle 5188-52

Options : verre Mastercarré blanc

Poignée : 9027-13 inox, montée sur le panneau | K2/A1

| ci-contre à droite |

Modèle 5188-52 avec partie fixe en verre

Options : couleur gris anthracite | verre sablé toute surface

Partie fixe en verre : G 510 verre sablé avec motif clair (numéro de maison)

Poignée : 9027-13 inox, montée sur le panneau | K2/A1

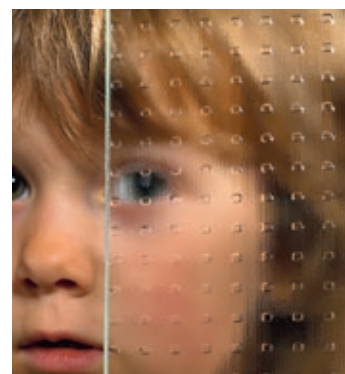
Couleur : PVC filmé / ALU laqué

| détail ci-dessous en haut |

Poignée inox 9027-13 montée sur le panneau

| détail ci-dessous en bas |

Verre imprimé Mastercarré blanc





MODERNE





5561-52

A



5561-52

B

A | Modèle 5561-52**Options :** verre Madras Pavé blanc**Poignée :** 1038-13 inox | K6/A4**B | Modèle 5561-52****Vitrage :** G 1272 verre sablé avec bandeaux clairs**Options :** couleur gris**Poignée :** 1040-13 inox | K6/A4**Couleur :** PVC filmé / ALU laqué**C | Modèle 5562-52****Vitrage :** G 1273 verre sablé avec bandeaux clairs**Poignée :** 9025-13 inox | K6/A4**D | Modèle 5562-52****Vitrage :** G 1273 verre sablé avec bandeaux clairs**Options :** film noyer

(uniquement pour PVC)

Poignée : 1038-13 inox | K6/A4

| ci-contre à gauche |

Modèle 5561-52 avec partie fixe en verre**Vitrage :** G 1272 verre sablé avec bandeaux clairs**Options :** couleur rouge foncé**Poignée :** 1040-13 inox | K6/A4**Couleur :** PVC filmé / ALU laqué

5562-52

C



5562-52

D

MODERNE



5813-94

| ci-contre à gauche |

Modèle 5813-94 liserés – aspect inox |

Poignée : 1122-13 inox avec judas électronique, montée sur le panneau

| K7/A5

| ci-contre à droite |

Modèle 5814-94 liserés – aspect inox | avec partie fixe en verre

Options : couleur gris

Partie fixe en verre : G 1287 verre sablé avec bandeaux clairs

Poignée : 9028-13 inox, montée sur le panneau | K7/A5

Couleur : PVC filmé / ALU laqué

| détail ci-dessous en haut |

moniteur de surveillance pour poignée 1122-13 | Le moniteur est monté en face intérieure à une hauteur de 1600 mm environ.

| détail ci-dessous en bas |

Poignée inox 1122-13 avec judas électronique, montée sur le panneau



Des liserés discrets pour un design épuré.

MODERNE



MODERNE



Modèle 5803-92 avec parties fixes en verre | Options : couleur gris anthracite | Parties fixes en verre : G 1297 verre sablé avec bandeaux clairs
Poignée : 1038-13 inox | K1/A1 | Couleur : PVC filmé / ALU laqué



5804-92

A



5805-92

B

A | **Modèle 5804-92**

Options : film noyer
(uniquement pour PVC)

Poignée : 9025-13 inox, montée sur le
panneau | K1/A1

B | **Modèle 5805-92**

Poignée : 9025-13 inox | K1/A1

C | **Modèle 5497-90** avec parties fixes
en verre

Options : couleur gris

Parties fixes en verre : G 515 verre
sablé avec pourtour et motif clairs
(numéro de maison) | G 520 verre
sablé avec pourtour et motif clairs
(choix du motif = nom de famille)

Poignée : 1121-13 inox avec judas
électronique, montée sur le panneau
Couleur : PVC filmé / ALU laqué



| détail |

Poignée inox 1121-13 avec
judas électronique, montée sur le
panneau



5497-90

C

MODERNE

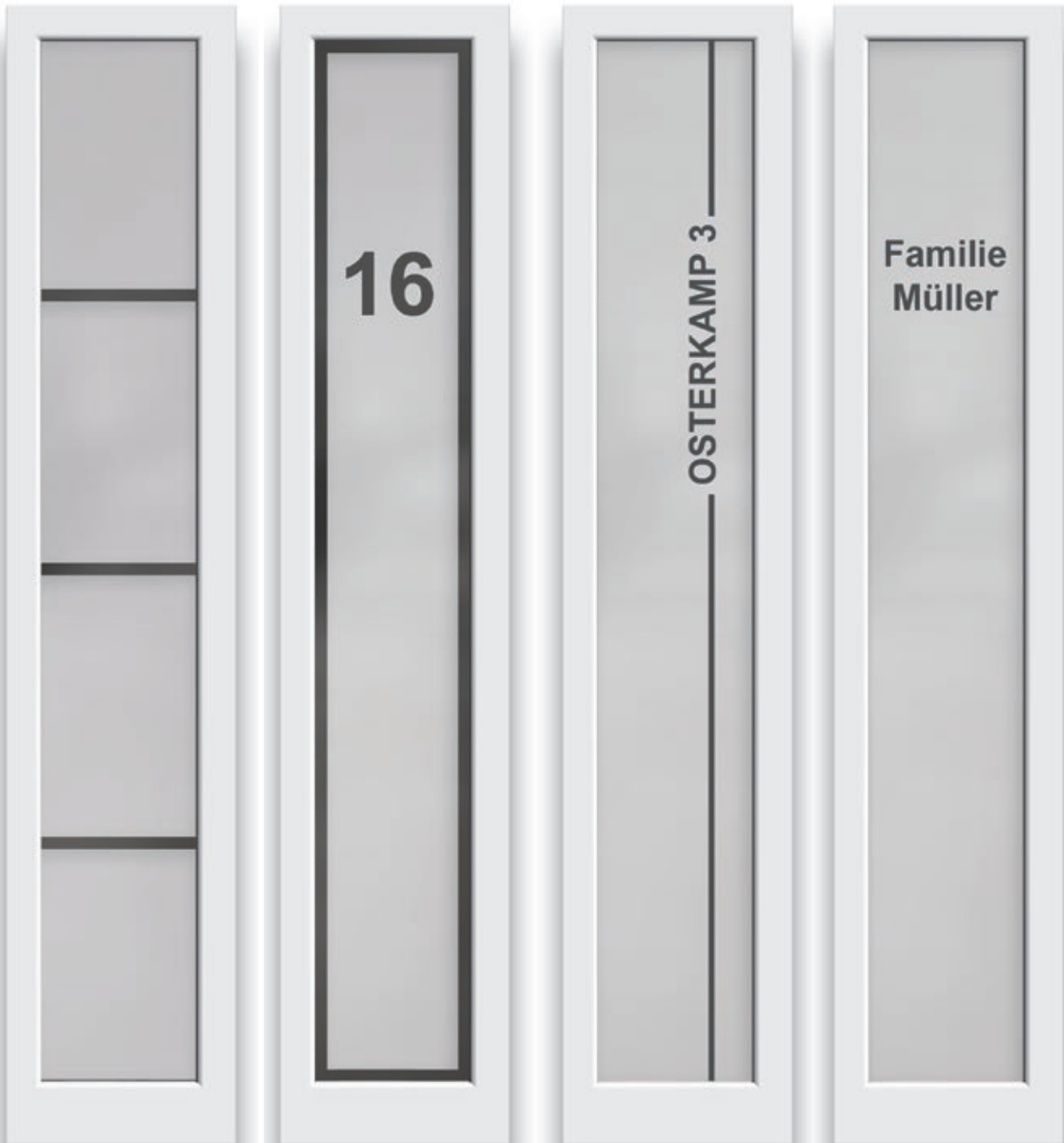
Variantes de conception pour votre partie fixe en verre.

La conception de la porte d'entrée donne sa personnalité à votre maison. La partie fixe est un élément qui vient compléter votre porte d'entrée. Laissez entrer la lumière dans votre hall en préservant votre intimité des regards indiscrets. Choisissez le style adapté à votre modèle ou devenez vous-même le designer de votre porte pour donner à votre ensemble un charme unique.



Vitrage „verre sablé avec pourtour clair“.

„Le classique“ –
adapté à tous les modèles.
Moderne et d'un style assuré.
Exemple en page 94.



Vitrage „verre sablé avec bandeaux clairs“ – en option, bandeaux + pourtour clairs.

Parfaitement adapté aux modèles avec rainures ou liserés. Le nombre de bandeaux clairs est variable et adapté au modèle de porte.
Exemple en page 17.

Vitrage personnalisé.

Élégant et utile – Le numéro de votre maison intégré en motif clair dans la partie fixe. Une idée originale qui s'intègre harmonieusement à votre entrée.
Exemple en page 9.

Vitrage personnalisé.

Complétez votre numéro de maison avec le nom de votre rue.
Exemple en page 11.

Vitrage personnalisé.

Personnalisez le motif de votre vitrage. Votre nom de famille, ou la silhouette de votre choix, vous permettra de vous distinguer et de personnaliser votre vitrage (G 520 - motif selon souhait du client). Ainsi, votre entrée sera unique !
Exemple en page 19.

MODERNE

MASSO DESIGN

| aspect béton |

La série MASSO DESIGN pose de nouveaux jalons dans le domaine de la porte d'entrée. L'aspect béton présente une apparence qui sort de l'ordinaire. Son aspect froid et brut apporte ici une touche originale obtenue par application d'un film spécial sur la surface du panneau.





5563-46

A



5177-46

B



5813-46

C

A | **Modèle 5563-46** | cadre aspect inox | MASSO DESIGN
Options : verre Satinato blanc
Poignée : 9026-13 inox

B | **Modèle 5177-46** | cadre aspect inox | MASSO DESIGN
Options : verre Satinato blanc
Poignée : 1040-13 inox

C | **Modèle 5813-46** | liserés aspect inox | MASSO DESIGN
Poignée : 1122-13 inox avec judas électronique, montée sur le panneau

MODERNE

ARDESIA DESIGN

| aspect ardoise |

La série ARDESA DESIGN s'inspire des surfaces en ardoise pour proposer non seulement l'aspect visuel de l'ardoise, mais aussi son toucher si particulier. La reproduction de cette surface apportera à votre porte d'entrée un charme authentique.





5177-47

A



5813-47

B

A | **Modèle 5177-47** | Cadre aspect inox | ARDESIA DESIGN

Options : verre Satinato blanc

Poignée : 1040-13 inox

B | **Modèle 5813-47** | liserés aspect inox | ARDESIA DESIGN

Poignée : 9027-13 inox, montée sur le panneau

| ci-dessous |

Modèle 5563-47 | Cadre aspect inox | ARDESIA DESIGN | avec parties fixes en verre

Options : verre sablé toute surface

Parties fixes en verre : G 515 verre sablé avec pourtour et motif clairs (numéro de maison) | G 500-25 verre sablé avec pourtour clair

Poignée : 9023-13 inox, montée sur le panneau



MODERNE

RUSTICO DESIGN

| aspect acier Corten |

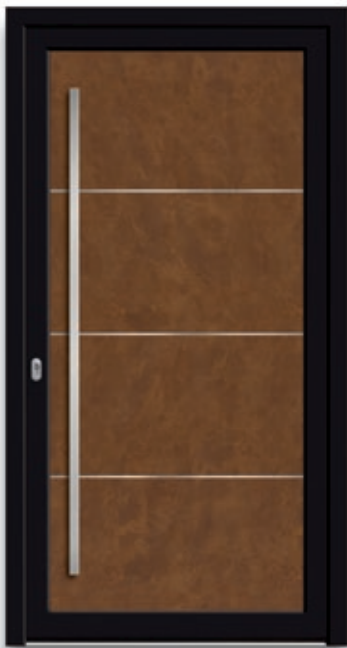
La série RUSTICO DESIGN propose une combinaison intéressante entre un visuel aspect rouillé et inox. Un film appliqué sur la surface du panneau présente l'aspect caractéristique de l'acier Corten. Offrez à votre entrée un véritable joyau qui attirera irrésistiblement les regards.





5177-48

A



5813-48

B



5563-48

C

A | **Modèle 5177-48** | cadre aspect inox | RUSTICO DESIGN
Options : verre Satinato blanc
Poignée : 9025-13 inox

B | **Modèle 5813-48** | liserés aspect inox | RUSTICO DESIGN
Poignée : 1044-13 inox, montée sur le panneau

C | **Modèle 5563-48** | cadre aspect inox | RUSTICO DESIGN
Options : verre Satinato blanc
Poignée : 9026-13 inox

MODERNE





5820-40

A



5820-41

B

A | **Modèle 5820-40** | applications aspect inox

Options : verre Satinato blanc

Poignée : 1038-13 inox | K7/A5

B | **Modèle 5820-41** | applications aspect inox | champ design couleur gris anthracite

Options : verre Mastercarré blanc

Poignée : 9024-13 inox, montée sur le panneau | K9/A7

Couleur : PVC filmé / ALU laqué

C | **Modèle 5821-40** | application aspect inox

Options : verre Orna 504 blanc

Poignée : 1040-13 inox | K7/A5

D | **Modèle 5824-40** | cadres et applications aspect inox

Vitrage : G 1293 verre sablé avec bandeaux clairs

Options : couleur gris

Poignée : 9027-13 inox | K8/A6

Couleur : PVC filmé / ALU laqué

| ci-contre à gauche |

Modèle 5825-40 | application aspect inox | partie fixe en verre

Options : couleur rouge foncé

Partie fixe en verre : G 1402 verre sablé avec motif clair (numéro et nom de rue)

Poignée : 1040-13 inox | K3/A2

Couleur : PVC filmé / ALU laqué



5821-40

C



5824-40

D

MODERNE



5873-50

| ci-contre à gauche |

Modèle 5873-50

Options : verre Madras Pavé blanc

Poignée : 1043-13 inox | K6/A5

| ci-contre à droite |

Modèle 5873-50 avec parties fixes en verre

Options : couleur gris anthracite | verre sablé toute surface

Parties fixes en verre : G 510 verre sablé avec motif clair (numéro de maison) | verre sablé toute surface

Poignée : 9027-13 inox, montée sur le panneau | K6/A5

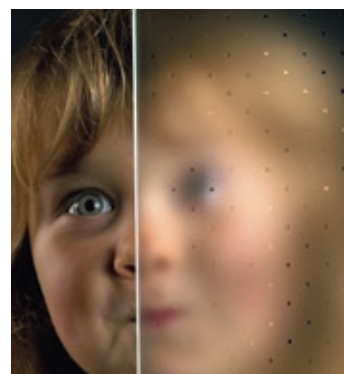
Couleur : PVC filmé / ALU laqué

| détail ci-dessous en haut |

Poignée inox 1043-13

| détail ci-dessous en bas |

Verre imprimé Madras Pavé blanc





MODERNE

A | Modèle 5450-50

Vitrage : G 500-25 verre sablé avec pourtour clair

Options : couleur gris

Poignée : 9027-13 inox, montée sur le panneau | K6/A5

Couleur : PVC filmé / ALU laqué



5450-50

A



5470-70

B

B | Modèle 5470-70 | cadres aspect inox

Options : verre Madras Pavé blanc

Poignée : 9022-13 inox | K8/A7



5874-57

C



5874-57

D

C | Modèle 5874-57 | applications aspect inox

Options : verre Mastercarré blanc

Poignée : 1042-13 inox | K8/A6

D | Modèle 5874-57 | applications aspect inox

Options : filmé Staufereiche terra (uniquement pour PVC) | verre Satinato blanc

Poignée : 9025-13 inox | K8/A6

| ci-contre à droite |

Modèle 5874-57 | applications aspect inox | partie fixe en verre

Options : couleur gris anthracite | verre sablé toute surface

Partie fixe en verre : G 510 verre sablé avec motif clair (numéro de maison)

Poignée : 1043-13 inox, montée sur le panneau | K8/A6

Couleur : PVC filmé / ALU laqué



MODERNE

A | Modèle 5503-60

Vitrage : G 500-20 verre sablé avec pourtour clair

Poignée : 1038-13 inox | K5/A4

B | Modèle 5503-70 | cadres aspect inox

Options : couleur bleu acier | verre Satinato blanc

Poignée : 9034-13 inox | K7/A5

Couleur : PVC filmé / ALU laqué

| ci-dessous |

Modèle 5503-50 avec parties fixes en verre

Vitrage : G 1416 verre sablé avec motif clair

Poignée : 9025-13 inox | K2/A1



5503-60

A



5503-70

B





5418-50

C



5418-70

D



5418-50

E

C | Modèle 5418-50

Vitrage : G 1278 verre sablé avec motif clair

Poignée : 1040-13 inox | K2/A1

D | Modèle 5418-70 | cadres aspect inox

Options : verre Orna 504 blanc

Poignée : 9044-13 inox | K7/A6

E | Modèle 5418-50

Vitrage : G 1393 verre sablé avec pourtour et motif clairs (numéro de maison)

Options : couleur gris

Poignée : 9022-13 inox | K2/A1

Couleur : PVC filmé / ALU laqué

MODERNE



5504-70

A



5504-60

B

A | **Modèle 5504-70** | cadres aspect inox
Options : verre Mastercarré blanc
Poignée : 1022-13 inox | K8/A6



5504-50

C

B | **Modèle 5504-60**
Vitrage : G 500-20 verre sablé avec pourtour clair
Poignée : 9024-13 inox | K6/A5

C | **Modèle 5504-50**
Vitrage : G 1393 verre sablé avec pourtour et motif clairs (numéro de maison)
Options : film noyer (uniquement pour PVC)
Poignée : 1038-13 inox | K3/A2

Des formes rectilignes et élégantes.

MODERNE



| ci-dessus |
Modèle 5504-50 avec partie fixe
en verre
Vitrage : G 1416 verre sablé
avec motif clair
Options : couleur gris anthracite
Poignée : 1040-13 inox | K3/A2
Couleur : PVC filmé / ALU laqué

MODERNE



| ci-contre à droite |

Vue intérieure : Modèle 5504-50

Vitrage : G 1416 verre sablé avec motif clair

Options : couleur gris anthracite

Béquille intérieure : 2009-13-I inox

| K3/A2

Couleur : PVC filmé / ALU laqué



MODERNE



| ci-contre à gauche |
Modèle 5505-50
Vitrage : G 1416 verre sablé avec motif clair
Poignée : 1013-13 inox | K4/A3

| détail ci-dessous en haut |
Poignée inox 1013-13

| détail ci-dessous en bas |
Verre sablé avec motif clair



5505-50



5872-50

A



5557-50

B

A | Modèle 5872-50

Options : couleur gris basalte |
verre Madras Uadi blanc

Poignée : 1040-13 inox | K6/A4

Couleur : PVC filmé / ALU laqué

B | Modèle 5557-50

Options : verre Satinato blanc

Poignée : 9022-13 inox | K8/A6

| ci-dessous |

Modèle 5505-50

Options : film noyer (uniquement pour
PVC) | verre Satinato blanc

Poignée : 1043-13 inox | K4/A3



MODERNE

A | Modèle 5017-50

Options : verre Chinchilla blanc

Poignée : 9027-13 inox | K4/A3

B | Modèle 5725-70 | cadres aspect inox

Options : couleur gris basalte | verre Satinato blanc

Poignée : 1038-13 inox | K6/A5

Couleur : PVC filmé / ALU laqué



5017-50

A



5725-70

B



5451-50

C



5471-70

D

C | Modèle 5451-50

Vitrage : G 500-25 verre sablé avec pourtour clair

Options : couleur gris

Poignée : 1022-13 inox | K4/A3

Couleur : PVC filmé / ALU laqué

D | Modèle 5471-70 | cadres aspect inox

Options : verre Orna 504 blanc

Poignée : 9025-13 inox | K8/A6



5724-77

E



5724-77

F

E | **Modèle 5724-77** | cadre aspect inox
Options : couleur rouge foncé |
 verre Satinato blanc
Poignée : 1043-13 inox | K7/A5
Couleur : PVC filmé / ALU laqué

F | **Modèle 5724-77** | cadre aspect inox
Options : verre Mastercarré blanc
Poignée : 9025-13 inox | K7/A5

| ci-dessous |
Modèle 5725-50
Vitrage : G 1397 verre sablé avec
 motif clair
Options : couleur gris anthracite
Poignée : 9027-13 inox | K4/A3
Couleur : PVC filmé / ALU laqué



MODERNE





5177-60

A



5177-50

B

A | **Modèle 5177-60**

Vitrage : G 1389 verre sablé avec bandeaux obliques clairs

Poignée : 9022-13 inox | K4/A3

B | **Modèle 5177-50**

Vitrage : G 500-25 verre sablé avec pourtour clair

Options : film noyer (uniquement pour PVC)

Poignée : 9024-13 inox | K2/A1

C | **Modèle 5177-70** | cadres aspect inox | parties fixes en verre

Vitrage : G 1313 verre sablé avec bandeaux clairs

Poignée : 1040-13 inox | K6/A4

| ci-contre à gauche |

Modèle 5177-50 avec partie fixe en verre

Vitrage : G 1182 verre sablé avec bandeaux horizontaux et verticaux clairs

Options : couleur gris

Poignée : 9027-13 inox, montée sur le panneau | K2/A1

Couleur : PVC filmé / ALU laqué



5177-70

C

MODERNE



5177-70

| ci-contre à gauche |

Modèle 5177-70 | cadres aspect inox

Vitrage : G 1002 verre sablé avec motif clair

Options : couleur gris anthracite

Poignée : 1022-13 inox | K6/A4

Couleur : PVC filmé / ALU laqué

| ci-contre à droite |

Vue intérieure : Modèle 5177-70

(intérieur sans cadre)

Vitrage : G 1002 verre sablé avec motif clair

Options : couleur gris anthracite

Béquille intérieure : 2008-13-I inox

| K6/A4

Couleur : PVC filmé / ALU laqué

| détail ci-dessous en haut |

Verre sablé avec motif clair

| détail ci-dessous en bas |

Cadre aspect inox |

Verre G 1002 verre sablé avec motif clair



Une élégance sobre soulignée par des formes claires.

MODERNE



MODERNE



5178-70

A



5178-60

B

A | **Modèle 5178-70** | cadre aspect inox
Vitrage : G 1182 verre sablé avec
bandeaux horizontaux et verticaux
clairs
Poignée : 1042-13 inox | K6/A4



5178-50

C

B | **Modèle 5178-60**
Vitrage : G 500-25 verre sablé avec
pourtour clair
Poignée : 9024-13 inox | K4/A3

C | **Modèle 5178-50**
Vitrage : G 1389 verre sablé avec
bandeaux obliques clairs
Options : couleur gris
Poignée : 1038-13 inox | K2/A1
Couleur : PVC filmé / ALU laqué



| ci-dessus |

Modèle 5178-50 avec partie fixe en verre

Vitrage : G 1313 verre sablé avec bandeaux clairs

Options : couleur gris anthracite

Poignée : 1038-13 inox | K2/A1

Couleur : PVC filmé / ALU laqué

MODERNE



Modèle 5563-57 | cadre aspect inox | partie fixe en verre | Options : verre Satinato blanc | Poignée : 9026-13 inox | K6/A4



5563-57

A



5865-50

B



5560-79

C

A | **Modèle 5563-57** | cadre aspect inox
Vitrage : G 1305 verre sablé avec
 bandeau clair
Poignée : 1038-13 inox | K6/A4

B | **Modèle 5865-50**
Options : filmé Staufereiche terra
 (uniquement pour PVC) |
 verre Orna 504 blanc
Poignée : 9025-13 inox | K2/A1

C | **Modèle 5560-79** | cadre aspect inox
 avec barreaudage inox V 94
Vitrage : G 500-25 verre sablé avec
 pourtour clair
Poignée : 9024-13 inox | K9/A7

MODERNE



5727-77

A



5727-77

B

A | **Modèle 5727-77** | applications aspect inox

Options : verre Chinchilla blanc

Poignée : 9024-13 inox | K6/A5



5409-57

C

B | **Modèle 5727-77** | applications aspect inox

Options : filmé chêne doré (uniquement pour PVC) | verre Chinchilla blanc

Poignée : 1038-13 inox | K6/A5

C | **Modèle 5409-57** | applications aspect inox

Vitrage : G 1392 verre sablé avec bandeaux clairs

Poignée : 1042-13 inox | K7/A5



| ci-dessus |
Modèle 5409-57 | applications
aspect inox
Vitrage : G 1280 verre sablé avec
bandeaux clairs
Options : couleur bleu acier
Poignée : 1042-13 inox | K7/A5
Couleur : PVC filmé / ALU laqué

MODERNE



5656-77

A



5656-77

B

A | **Modèle 5656-77** | cadre et applications aspect inox
Vitrage : G 1046 verre sablé avec bandeaux clairs
Poignée : 1013-13 inox | K8/A6



5658-77

C

B | **Modèle 5656-77** | cadre et applications aspect inox
Vitrage : G 1046 verre sablé avec bandeaux clairs
Options : couleur gris anthracite
Poignée : 1042-13 inox | K8/A6
Couleur : PVC filmé / ALU laqué

C | **Modèle 5658-77** | cadre et applications aspect inox
Vitrage : G 1399 verre sablé avec bandeaux clairs
Options : couleur gris
Poignée : 9026-13 inox | K7/A5
Couleur : PVC filmé / ALU laqué



| ci-dessus |
Modèle 5658-77 | cadre et applications
aspect inox
Vitrage : G 1399 verre sablé avec
bandeaux clairs
Poignée : 9024-13 inox | K7/A5



A | **Modèle 5867-77** | cadre aspect inox
Vitrage : G 1150 verre sablé avec
 bandeaux clairs
Poignée : 9028-13 inox | K7/A5

B | **Modèle 5565-52**
Vitrage : G 1279 verre sablé avec
 bandeaux clairs
Poignée : 1039-13 inox | K6/A4

| ci-contre à gauche |
Modèle 5867-77 | cadre aspect inox |
 partie fixe en verre
Vitrage : G 1150 verre sablé avec
 bandeaux clairs
Options : couleur gris anthracite
Poignée : 9028-13 inox | K7/A5
 Couleur : PVC filmé / ALU laqué



5867-77

A



5565-52

B



| détail |
 Application aspect inox

C | **Modèle 5564-57** | applications
 aspect inox | partie fixe en verre
Vitrage : G 1274 verre sablé avec
 bandeaux clairs
Options : couleur rouge foncé
Poignée : 1041-13 inox | K8/A6
 Couleur : PVC filmé / ALU laqué



5564-57

C

MODERNE



Modèle 5868-52 avec parties fixes en verre | **Vitrage** : G 913 verre sablé avec bandeaux clairs | **Options** : couleur gris anthracite |
Poignée : 9023-13 inox | K7/A5 | **Couleur** : PVC filmé / ALU laqué



5869-52

A



5869-52

B

A | Modèle 5869-52**Vitrage :** G 1070 verre sablé avec bandeaux clairs**Poignée :** 9026-13 inox | K6/A5**B | Modèle 5869-52****Vitrage :** G 1070 verre sablé avec bandeaux clairs**Options :** couleur gris**Poignée :** 1038-13 inox | K6/A5**Couleur :** PVC filmé / ALU laqué

| ci-dessous |

Vue intérieure : Modèle 5868-52 avec parties fixes en verre**Vitrage :** G 913 verre sablé avec bandeaux clairs | K7/A5**Béquille intérieure :** 784-13-I inox

MODERNE



5570-50

A



5570-52

B

A | Modèle 5570-50

Vitrage : G 1276 verre sablé avec pourtour, bandeaux et motifs clairs

Poignée : 1038-13 inox | K5/A3



5570-50

C

B | Modèle 5570-52

Vitrage : G 1410 verre sablé avec bandeaux clairs

Poignée : 9022-13 inox | K7/A5

C | Modèle 5570-50

Vitrage : G 1277 verre sablé avec pourtour et bandeaux clairs

Poignée : 1042-13 inox | K5/A3



| ci-dessus |

Modèle 5570-50

Vitrage : G 1396 verre sablé avec motif clair (numéro et nom de rue)

Options : couleur gris

Poignée : 9022-13 inox | K5/A3

Couleur : PVC filmé / ALU laqué

MODERNE

A | Modèle 5172-50

Options : verre Delta blanc

Poignée : 9036-13 inox | K2/A1

B | Modèle 5172-60

Options : couleur rouge foncé |

verre Silvit blanc

Poignée : 9022-13 inox | K3/A2

Couleur : PVC filmé / ALU laqué

| ci-dessous |

Modèle 5172-70 | cadre aspect inox

Options : couleur gris anthracite |

verre Satinato blanc

Poignée : 1022-13 inox | K5/A4

Couleur : PVC filmé / ALU laqué



5172-50

A



5172-60

B





5115-50

C



5115-60

D



5115-70

E

C | Modèle 5115-50

Vitrage : G 1387 verre sablé avec pourtour et motif clairs (numéro de maison)

Poignée : 1013-13 inox | K4/A2

D | Modèle 5115-60

Options : couleur gris | verre Mastercarré blanc

Poignée : 9034-13 inox | K5/A3

Couleur : PVC filmé / ALU laqué

E | Modèle 5115-70 | cadre aspect inox

Vitrage : G 1066 motif sablé sur verre clair | K6/A4

Poignée : 9025-13 inox

MODERNE



5112-70

A

A | **Modèle 5112-70** | cadre aspect inox
Vitrage : G 1281 verre sablé avec
bandeau latéral clair
Poignée : 9024-13 inox | K6/A5



5112-60

B

B | **Modèle 5112-60**
Vitrage : G 500-25 verre sablé avec
pourtour clair
Poignée : 9025-13 inox | K4/A3



5112-50

C

C | **Modèle 5112-50**
Vitrage : G 1282 verre sablé avec
bandeau latéral clair
Options : couleur gris
Poignée : 9022-13 inox | K3/A2
Couleur : PVC filmé / ALU laqué



5558-70

D



5559-50

E

D | **Modèle 5558-70** | cadre aspect inox

Options : G 1413 verre sablé avec pourtour clair

Poignée : 9027-13 inox | K8/A6

E | **Modèle 5559-50**

Vitrage : G 1395 verre sablé avec motif clair

Options : film noyer (uniquement pour PVC)

Poignée : 1040-13 inox | K7/A5

| ci-dessous |

Modèle 5559-50 avec partie fixe en verre

Vitrage : G 1395 verre sablé avec motif clair

Options : couleur gris anthracite

Partie fixe en verre : G 520 verre sablé avec pourtour et motif clairs (choix du motif = nom de famille)

Poignée : 1021-13 inox | K7/A5

Couleur : PVC filmé / ALU laqué



MODERNE



Modèle 5114-50 avec partie fixe en verre | Vitrage : G 1312 verre sablé avec bandeaux clairs | Poignée : 9023-13 inox | K4/A2

A | **Modèle 5114-70** | cadre aspect inox
Vitrage : G 1029 verre sablé avec motif clair
Poignée : 9024-13 inox | K7/A5



5114-70

A

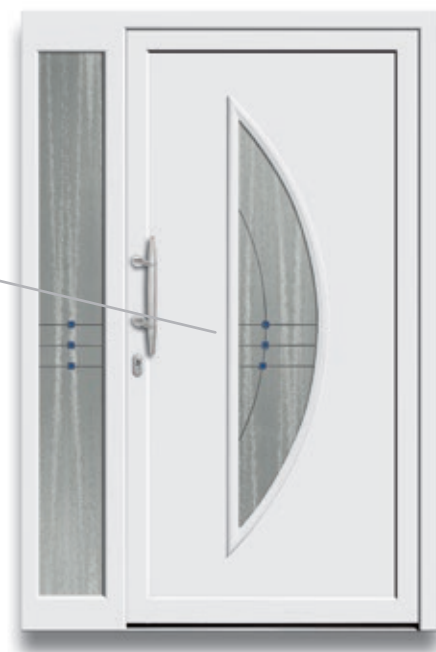
B | **Modèle 5114-50**
Vitrage : G 500-25 verre sablé avec pourtour clair
Options : film noyer (uniquement pour PVC)
Poignée : 9025-13 inox | K4/A2



5114-50

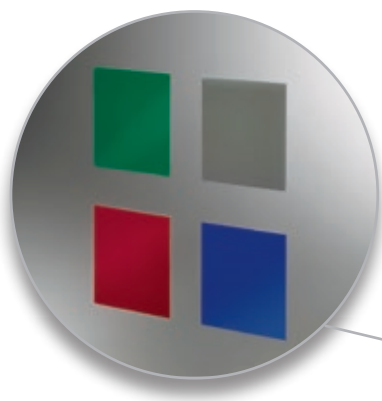
B

C | **Modèle 5114-60** avec partie fixe en verre
Vitrage : G 1505 bleu, décor plomb sur Chinchilla blanc
Poignée : 9048-13 inox | K5/A3



5114-60

C



| détail |
 Possibilités de couleurs :
 vert, gris, rouge et bleu

MODERNE



| ci-contre à droite |

Vue intérieure : Modèle 5114-70
(intérieur sans cadre)

Vitrage : G 1029 verre sablé avec motif clair

Béquille intérieure : 2008-13-I inox
| K7/A5



MODERNE



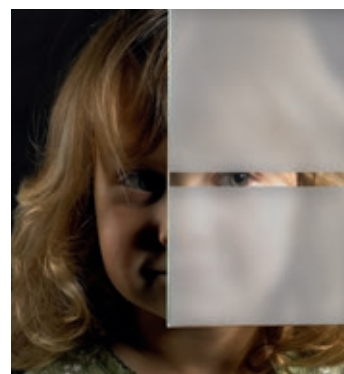
5878-72

| ci-contre à gauche |
Modèle 5878-72 | cadre aspect inox
Vitrage : G 1063 verre sablé avec
bandeaux clairs
Options : couleur gris anthracite
Poignée : 1042-13 inox | K7/A5
Couleur : PVC filmé / ALU laqué

| ci-contre à droite |
Modèle 5878-72 | cadre aspect inox |
partie fixe en verre
Vitrage : G 1063 verre sablé avec
bandeaux clairs
Poignée : 9023-13 inox | K7/A5

| détail ci-dessous en haut |
Poignée inox 1042-13

| détail ci-dessous en bas |
verre sablé avec bandeau clair



Design-inox – raffiné, stable et facile d'entretien.

MODERNE



MODERNE



A | Modèle 5165-52
Vitrage : G 1414 verre sablé avec bandeau clair | applications en pierres de verre taillées main
Options : couleur gris
Poignée : 9025-13 inox | K7/A6
Couleur : PVC filmé / ALU laqué



5881-50

B



5883-52

C

B | **Modèle 5881-50****Options :** verre Orna 504 blanc**Poignée :** 9056-13 inox | K7/A5C | **Modèle 5883-52****Vitrage :** G 500-25 verre sablé avec pourtour clair**Poignée :** 1021-13 inox | K7/A5

| ci-dessous |

Modèle 5883-52 avec partie fixe en verre**Vitrage :** G 1398 verre sablé avec bandeau clair**Options :** couleur rouge foncé**Partie fixe en verre :** G 515 verre sablé avec bandeau et motif clairs (numéro de maison)**Poignée :** 9056-13 inox | K7/A5**Couleur :** PVC filmé / ALU laqué





5880-75

A



5880-65

B

A | **Modèle 5880-75** | cadres aspect inox
 aspect inox
Options : verre Satinato blanc
Poignée : 9024-13 inox | K9/A7

B | **Modèle 5880-65**
Options : couleur gris basalte |
 verre Silk blanc
Poignée : 9022-13 inox | K8/A6
 Couleur : PVC filmé / ALU laqué

C | **Modèle 5882-65**
Vitrage : G 505-20 verre sablé avec
 pourtour clair
Poignée : 1007-13 inox | K7/A5

D | **Modèle 5882-75** | cadre aspect inox
Vitrage : G 936 verre sablé avec
 bandeau latéral clair
Options : film noyer
 (uniquement pour PVC)
Poignée : 9023-13 inox | K8/A6

| ci-contre à gauche |
Modèle 5880-65 avec partie fixe
Vitrage : G 505-25 verre sablé avec
 pourtour clair
Poignée : 1038-13 inox | K8/A6



5882-65

C



5882-75

D

MODERNE



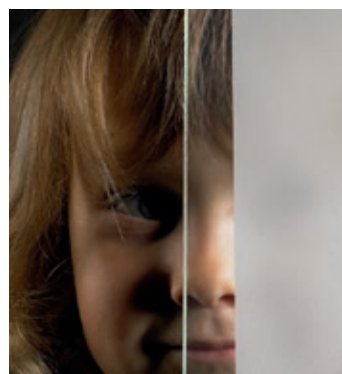
5890-79

A

A | **Modèle 5890-79** cadre aspect inox
avec barreaudage inox V 93
Vitrage : G 1064 verre sablé avec
pourtour et bandeaux clairs
Poignée : 9024-13 inox | K9/A7

| détail ci-dessous en haut |
Cadre aspect inox avec
barreaudage inox V 93

| détail ci-dessous en bas |
Verre sablé avec pourtour clair



Des formes arrondies pour un design affirmé.



5857-60

B



5857-60

C

B | Modèle 5857-60

Vitrage : G 1036 verre sablé avec bandeau latéral clair

Poignée : 9048-13 inox | K7/A5

C | Modèle 5857-60

Options : filmé chêne doré (uniquement pour PVC) | verre Satinato blanc

Poignée : 9016-5 chrome | K7/A5

| ci-dessous |

Modèle 5890-79 cadre aspect inox avec barreaudage inox V 93 | partie fixe en verre

Vitrage : G 1064 verre sablé avec pourtour et bandeaux clairs

Options : couleur gris anthracite

Poignée : 9023-13 inox | K9/A7

Couleur : PVC filmé / ALU laqué



MODERNE



5156-60

A



5156-70

B

A | **Modèle 5156-60**

Vitrage : G 500-25 verre sablé avec
pourtour clair

Poignée : 9022-13 inox | K2/A2



5556-72

C

B | **Modèle 5156-70** | cadre aspect inox

Options : couleur bleu acier |
verre Masterpoint blanc

Poignée : 9034-13 inox | K5/A2

Couleur : PVC filmé / ALU laqué

C | **Modèle 5556-72** | cadre aspect inox

Options : verre Satinato blanc

Poignée : 1013-13 inox | K6/A5



| ci-dessus |

Modèle 5156-50 avec parties fixes en verre

Vitrage : G 1388 verre sablé avec pourtour et motif clairs (numéro de maison)

Options : couleur gris anthracite

Poignée : 1022-13 inox | K1 / A1

Couleur : PVC filmé / ALU laqué

VERRE & ÉLÉGANCE

unique

extravagant

clair

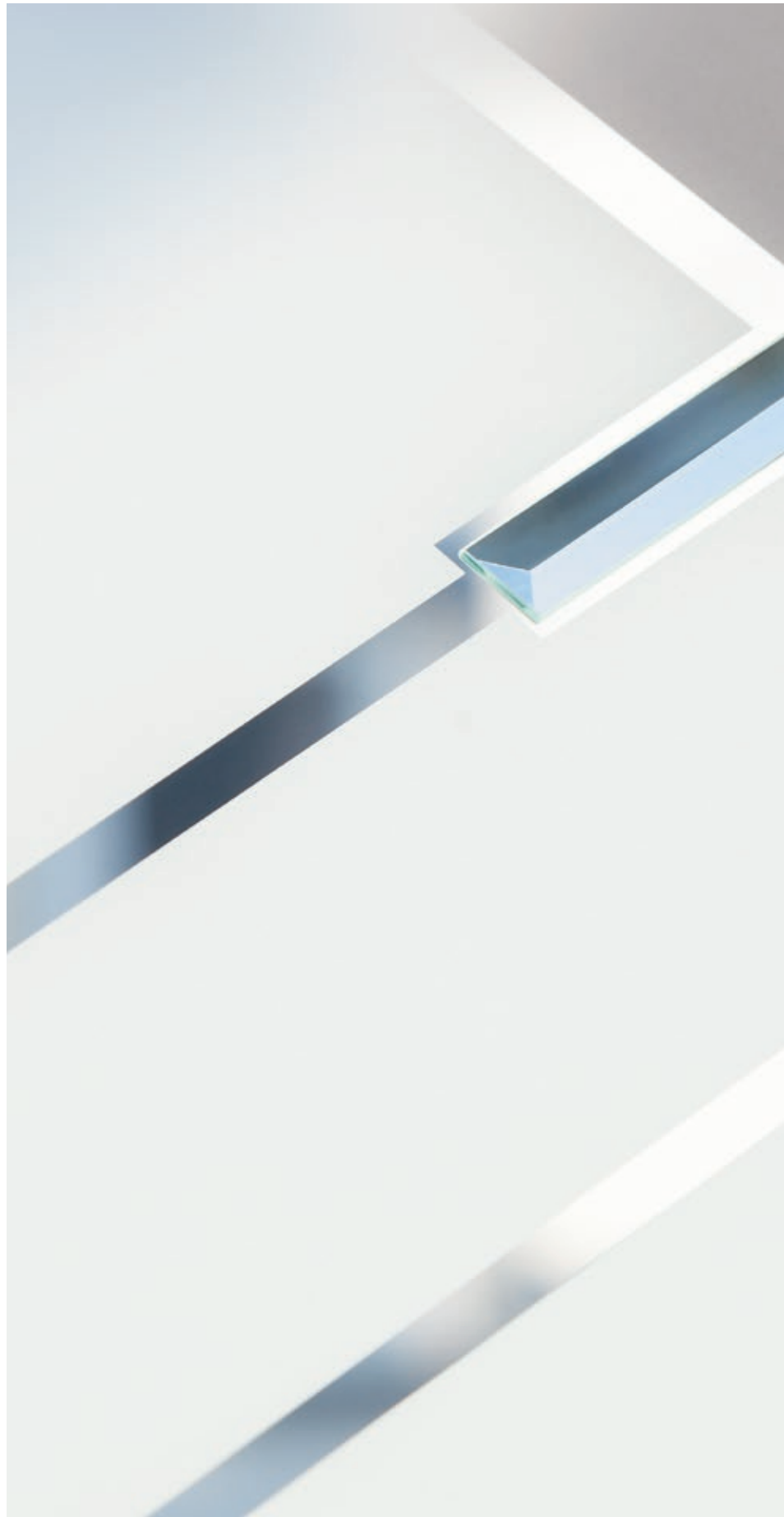
innovant

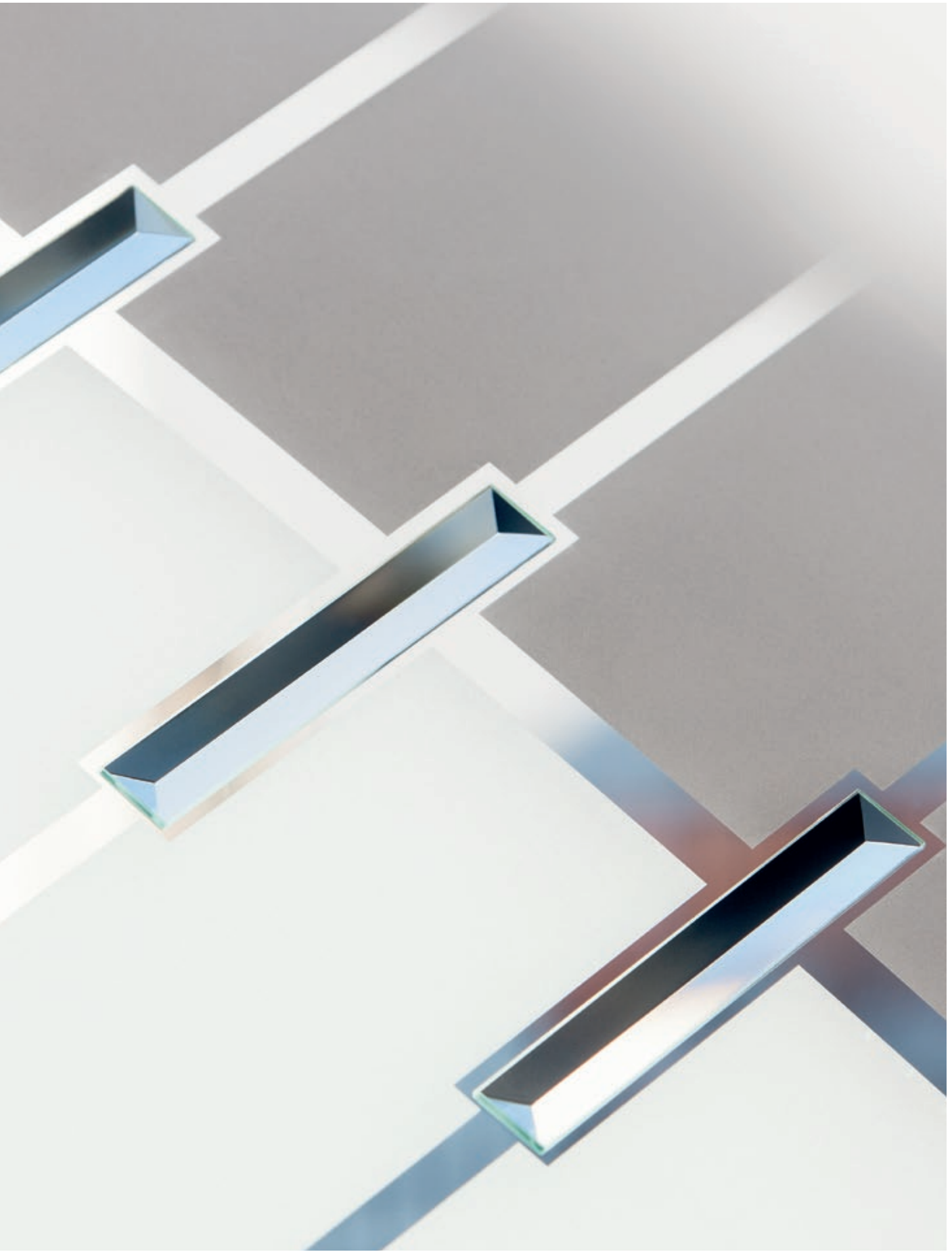
design

brillant

créatif

étonnant





VERRE & ÉLÉGANCE



6215-02

A



6296-01

B

A | Modèle 6215-02

Double vitrage : verre sablé et sablé/
coloré gris avec bandeaux clairs |
applications en verre à facettes claires
Poignée : 9024-13 inox



6277-02

C

B | Modèle 6296-01

Double vitrage : verre sablé avec
pourtour et bandeaux clairs, motif
sablé/coloré gris
Poignée : 9024-13 inox

C | Modèle 6277-02

Double vitrage : verre sablé et sablé/
coloré gris avec bandeaux clairs |
applications en verre à facettes claires
Poignée : 1040-13 inox



| conseil |
Découvrez d'autres modèles de panneaux en verre dans notre catalogue dédié „VERRE & ÉLÉGANCE“. Renseignez-vous auprès de votre installateur !

| ci-dessus |
Modèle 6277-02 avec parties fixes en verre
Double vitrage : verre sablé et sablé/ coloré gris avec bandeaux clairs | applications en verre à facettes claires
Poignée : 9024-13 inox



Un design épuré pour des formes expressives.



6289-01

A



6223-01

B

A | Modèle 6289-01

Double vitrage : verre sablé avec bandeaux clairs

Poignée : 9024-13 inox

B | Modèle 6223-01

Double vitrage : verre sablé avec pourtour et bandeaux clairs

Poignée : 9027-13 inox

C | Modèle 6242-01

Double vitrage : verre sablé avec bandeaux et motif clairs

Poignée : 9024-13 inox

D | Modèle 6218-01

Double vitrage : verre sablé avec bandeaux clairs

Poignée : 9025-13 inox

| ci-contre à gauche |

Modèle 6289-01 avec partie fixe en verre

Double vitrage : verre sablé avec bandeaux clairs

Poignée : 9024-13 inox



6242-01

C



6218-01

D

| conseil |

Découvrez d'autres modèles de panneaux en verre dans notre catalogue dédié „VERRE & ÉLÉGANCE“. Renseignez-vous auprès de votre installateur !

CLASSIQUE

harmonieux

accueillant

romantique

traditionnel

intime

séduisant

chaleureux

sentimental





CLASSIQUE

CLASSIQUE



5545-10 p. 90



5546-10 p. 91



5547-10 p. 91



5286-65 p. 92



5286-75 p. 93



5186-65 p. 93



5186-75 p. 93



5673-90 p. 94



5121-30 p. 95



5211-30 p. 95



5420-10 p. 96



5420-90 p. 96



5419-10 p. 100



5887-15 p. 101



5208-20 p. 102



5208-90 p. 102



5406-10 p. 103



5779-10 p. 104



5659-10 p. 105



5856-11 p. 106



5317-15 p. 107



5215-25 p. 108



5215-35 p. 108



5215-15 p. 108



5217-30 p. 110



5217-10 p. 111



5217-20 p. 111



5315-15 p. 111



5110-10 p. 112



5110-90 p. 112



5104-15 p. 114



5104-25 p. 114



5652-10 p. 114



5651-15 p. 114



5414-15 p. 116



5117-15 p. 117



5200-10 p. 118



5660-10 p. 119



5202-10 p. 120



5202-15 p. 121



5023-60 p. 122



5023-70 p. 123



5023-50 p. 123



5323-62 p. 123



5335-62 p. 124



5022-60 p. 125



5022-70 p. 125



5313-92 p. 126



5312-92 p. 126



5311-92 p. 126



5113-60 p. 128



5113-50 p. 128



5290-62 p. 128



5400-90 p. 129



5399-90 p. 129



5404-90 p. 129



5405-90 p. 129



5398-90 p. 129

modèles déposés

Les créations RODENBERG
sont des modèles déposés.

CLASSIQUE



| ci-dessus |

Modèle 5545-10 avec parties fixes

Vitrage : C 1073 verre sablé avec motif clair

Poignée : 9048-13 inox | K5/A5

Élégant, harmonieux et d'une beauté intemporelle.

| version étroite |



5545-10

A



5546-10

B



5547-10

C

A | Modèle 5545-10

Vitrage : G 1394 verre sablé avec pourtour et motif clairs, facettes claires

Options : couleur gris

Poignée : 9022-13 inox | K5/A5

Couleur : PVC filmé / ALU laqué

B | Modèle 5546-10 | version étroite

Vitrage : G 1073 verre sablé avec motif clair

Poignée : 731-2 laiton bruni | K5/A5

C | Modèle 5547-10

Vitrage : G 500-20 verre sablé avec pourtour clair

Poignée : 1013-13 inox | K5/A5

CLASSIQUE

CLASSIQUE



| ci-dessus |

Modèle 5286-65

Options : verre Satinato blanc

Poignée : 1013-13 inox | K5/A3



5286-75

A



5186-65

B



5186-75

C

A | **Modèle 5286-75** | cadre aspect inox
Options : verre Mastercarré blanc
Poignée : 9044-13 inox | K7/A4

B | **Modèle 5186-65**
Vitrage : G 1391 verre sablé avec motif clair
Options : couleur gris anthracite
Poignée : 9022-13 inox | K5/A3
Couleur : PVC filmé / ALU laqué

C | **Modèle 5186-75** | cadre aspect inox
Vitrage : G 1390 verre sablé avec motif clair et facettes claires
Poignée : 1042-13 inox | K6/A4

CLASSIQUE

A | Modèle 5673-90

Options : heurtoir 8784-5 chrome

Poignée : 9016-5 chrome | K2/A2

B | Modèle 5673-90

Options : couleur rouge foncé

Poignée : 8510-1 laiton poli | K2/A2

Couleur : PVC filmé / ALU laqué

| ci-dessous |

Modèle 5673-90 avec parties fixes en verre

Options : couleur gris anthracite
Parties fixes en verre : G 500-25 verre sablé avec pourtour clair | G 515 verre sablé avec pourtour et motif clairs (numéro de maison)

Poignée : 9024-13 inox | K2/A2

Couleur : PVC filmé / ALU laqué



5673-90

A



5673-90

B





5121-30

C



5121-30

D

C | Modèle 5121-30
Options : verre Madras Uadi blanc
Poignée : 1038-13 inox | K6/A5



5211-30

E

D | Modèle 5121-30
Options : filmé Staufereiche terra
(uniquement pour PVC) |
verre Orna 504 blanc
Poignée : 9022-13 inox | K6/A5

E | Modèle 5211-30
Options : verre Satinato blanc
Poignée : 9044-13 inox | K6/A6

CLASSIQUE



5420-10

A



5420-90

B

A | Modèle 5420-10

Vitrage : G 1551 verre sablé avec décor plomb et motif clair

Poignée : 9016-5 chrome | K3/A4



5420-10

C

B | Modèle 5420-90

Options : heurtoir 706-1 laiton poli

Poignée : 8510-1 laiton poli | K1/A2

C | Modèle 5420-10

Vitrage : G 3413 décor à facettes claires

Options : couleur gris

Poignée : 8764-13 inox | K3/A4

Couleur : PVC filmé / ALU laqué



| ci-dessus |
Modèle 5420-10 avec parties fixes
en verre
Vitrage : G 1292 verre sablé avec
motif clair
Poignée : 764-5 chrome | K3/A4

CLASSIQUE



| ci-contre à droite |

Vue intérieure : Modèle 5420-10

Vitrage : G 1292 verre sablé avec motif clair

Béquille intérieure : 2008-13-I inox

| K3/A4





Modèle 5419-10 | version étroite | Vitrage : S 6600 Altdeutsch K avec croisillons incorporés 18 mm filmés chêne doré | Options : filmé chêne doré (uniquement pour PVC) | Poignée : 8730-6 chrome | K3/A4



5420-10

A



| détail |
Vitrage S 6340 avec croisillons
incorporés 18 mm blancs

A | **Modèle 5420-10** avec partie fixe
Vitrage : S 6340 avec croisillons
incorporés 18 mm blancs
Poignée : 8510-1 laiton poli | K3/A4



5887-15

B



| détail |
Vitrage G 1289 motif sablé sur verre
semi-transparent avec films de
couleur bleu

B | **Modèle 5887-15** avec partie fixe
Vitrage : G 1289 motif sablé sur verre
semi-transparent avec films de
couleur bleu
Poignée : 8767-13 inox | K6/A4

CLASSIQUE

A | Modèle 5208-20

Vitrage : G 700 verre sablé avec motif clair

Options : rosace

Poignée : 764-5 chrome | K6/A5

B | Modèle 5208-90

Options : filmé Mahagoni (uniquement pour PVC) |

heurtoir 706-1 laiton poli

Poignée : 8510-1 laiton poli | K1/A2

| ci-dessous |

Modèle 5208-20 avec parties fixes

Options : verre Satinato blanc | rosace

Poignée : 8730-6 chrome | K6/A5



5208-20

A



5208-90

B





5406-10

C



5406-10

D

C | Modèle 5406-10

Vitrage : G 3408 décor à facettes claires

Poignée : 9002-1 laiton poli | K4/A4

D | Modèle 5406-10

Options : verre Baroque blanc

Poignée : 9016-5 chrome | K4/A4

| ci-dessous |

Modèle 5406-10 avec partie fixe

Vitrage : G 500-25 verre sablé avec
pourtour clair

Options : couleur bleu acier

Poignée : 9034-13 inox | K4/A4

Couleur : PVC filmé / ALU laqué



CLASSIQUE

CLASSIQUE



| ci-dessus |

Modèle 5779-10

Vitrage : C 1283 verre sablé avec motif clair

Poignée : 8764-13 inox | K4/A3



5779-10

A

A | Modèle 5779-10
Vitrage : G 3412 décor à facettes -
 liseré bleu
Poignée : 1021-13 inox | K4/A3



5659-10

B

B | Modèle 5659-10
Vitrage : G 1548 rouge, décor
 plomb sur verre Orna 504 blanc
Poignée : 9022-13 inox | K5/A4



5659-10

C

C | Modèle 5659-10
Vitrage : G 1417 verre sablé
 avec motif clair
Options : filmé chêne doré
 (uniquement pour PVC)
Poignée : 9002-1 laiton poli | K5/A4

CLASSIQUE

CLASSIQUE





5856-11

A



5317-15

B

A | **Modèle 5856-11**

Vitrage : G 1411 verre sablé avec motif clair

Poignée : 9016-5 chrome | K8/A6

B | **Modèle 5317-15**

Options : verre Baroque blanc

Poignée : 8770-13 inox | K6/A5

C | **Modèle 5317-15** avec partie fixe

Options : film noyer (uniquement pour PVC) | verre Altdeutsch K blanc

Poignée : 8764-13 inox | K6/A5

| ci-contre à gauche |

Modèle 5856-11 avec parties fixes en verre

Vitrage : G 1412 verre sablé avec motif clair

Options : couleur gris anthracite

Poignée : 9022-13 inox | K8/A6

Couleur : PVC filmé / ALU laqué



5317-15

C

CLASSIQUE



5215-25

A



5215-35

B

A | Modèle 5215-25

Options : verre Orna 504 blanc

Poignée : 8764-13 inox | K5/A5



5215-15

C

B | Modèle 5215-35

Options : couleur vert foncé |
verre Chinchilla blanc

Poignée : 731-2 laiton bruni | K6/A6

Couleur : PVC filmé / ALU laqué

C | Modèle 5215-15

Options : verre Satinato blanc

Poignée : 9002-1 laiton poli | K4/A4



| ci-dessus |
Modèle 5215-15 avec partie fixe en
verre
Options : verre Baroque blanc
Poignée : 9036-13 inox | K4/A4

CLASSIQUE



| ci-dessus |

Modèle 5217-30

Vitrage : S 6910 verre clair avec
croisillons incorporés 10 mm dorés

Options : filmé chêne doré
(uniquement pour PVC)

Poignée : 9002-1 laiton poli | K6/A6



5315-15

A

A | Modèle 5315-15
Options : couleur vert foncé |
 verre Baroque blanc
Poignée : 8730-6 chrome | K5/A5
 Couleur : PVC filmé / ALU laqué



5217-10

B

B | Modèle 5217-10
Options : verre Silvit blanc
Poignée : 763-2 laiton bruni | K4/A4



5217-20

C

C | Modèle 5217-20
Options : couleur gris |
 verre Altdeutsch K blanc
Poignée : 764-5 chrome | K5/A5
 Couleur : PVC filmé / ALU laqué

CLASSIQUE



5110-10

A



5110-90

B

A | Modèle 5110-10

Vitrage : S 5840 verre clair avec croisillons incorporés 18 mm blancs
Poignée : 731-2 laiton bruni | K2/A4



5110-10

C

B | Modèle 5110-90

Options : heurtoir 8784-5 chrome
Poignée : 9016-5 chrome | K1/A2

C | Modèle 5110-10

Vitrage : G 3402 décor à facettes claires
Options : filmé Stauffereiche terra (uniquement pour PVC)
Poignée : 8764-13 inox | K2/A4



| ci-dessus |

Modèle 5110-10

Vitrage : S 5840 verre clair avec
croisillons incorporés 18 mm blancs

Poignée : 8764-13 inox | K2/A4

CLASSIQUE

A | Modèle 5104-15

Options : verre Silvit blanc

Poignée : 8730-6 chrome | K5/A3



5104-15

A

B | Modèle 5104-25

Options : film noyer (uniquement pour PVC) | verre Chinchilla blanc

Poignée : 8510-1 laiton poli | K6/A5



5104-25

B



5652-10

C



5651-15

D

C | Modèle 5652-10

Vitrage : S 7540 verre clair avec croisillons incorporés 18 mm blancs

Poignée : 9022-13 inox | K4/A2

D | Modèle 5651-15

Options : couleur gris | verre Gothic blanc

Poignée : 8764-13 inox | K5/A3

Couleur : PVC filmé / ALU laqué

| ci-contre à droite |

Modèle 5104-15 avec partie fixe

Vitrage : verre clair

Options : couleur blanc avec moulures RAL 5014 bleu pigeon

Poignée : 8764-13 inox | K5/A3



CLASSIQUE





5414-15

A



5117-15

B

A | **Modèle 5414-15**

Vitrage : verre clair bombé

Options : filmé chêne doré
(uniquement pour PVC)

Poignée : 701-2 laiton bruni | K6/A5

B | **Modèle 5117-15**

Options : verre Chinchilla blanc

Poignée : 9002-1 laiton poli | K5/A3

C | **Modèle 5117-15** avec partie fixe

Options : couleur avec moulures et

cassette RAL 6009 vert sapin |

verre Gothic blanc

Poignée : 8730-6 chrome | K5/A3

| ci-contre à gauche |

Modèle 5414-15 avec partie fixe

Options : verre Baroque blanc

Poignée : 8767-13 inox | K6/A5



5117-15

C

CLASSIQUE



| ci-dessus |

Modèle 5200-10

Vitrage : S 7840 verre clair avec
croisillons incorporés 18 mm blancs

Poignée : 705-2 laiton bruni | K4/A4



5200-10

A

A | Modèle 5200-10

Vitrage : G 3415 décor à facettes claires

Options : film noyer
(uniquement pour PVC)

Poignée : 764-5 chrome | K4/A4



5660-10

B



5660-10

C

C | Modèle 5660-10

Options : couleur gris | verre Delta
blanc | heurtoir 8784-5 chrome

Poignée : 9016-5 chrome | K3/A4

Couleur : PVC filmé / ALU laqué

CLASSIQUE



5202-10

| ci-contre à gauche |

Modèle 5202-10

Vitrage : G 1515 décor plomb sur Gothic blanc avec motif gris et pourtour noir

Poignée : 8767-13 inox | K3/A3

G 1515 décor plomb réalisable avec pourtour bleu ou noir.

| ci-contre à droite |

Modèle 5202-15 avec partie fixe

Options : verre clair bombé

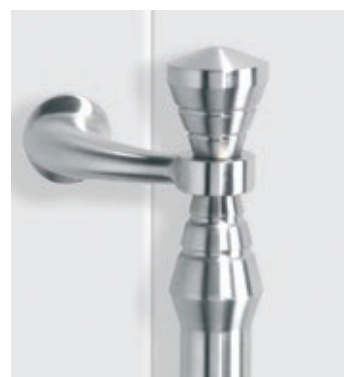
Poignée : 764-5 chrome | K5/A3

| détail ci-dessous en haut |

Poignée inox 8767-13

| détail ci-dessous en bas |

G 1515 décor plomb sur Gothic blanc avec motif gris et pourtour noir





CLASSIQUE



| ci-dessus |

Modèle 5023-60 avec partie fixe
en verre

Vitrage : verre clair

Options : couleur vert foncé

Poignée : 9038-13 inox | K2/A2

Couleur : PVC filmé / ALU laqué



5023-70

A



5023-50

B



5323-62

C

A | **Modèle 5023-70** | cadre aspect inox
Options : verre Silvit blanc
Poignée : 9038-13 inox | K5/A2

B | **Modèle 5023-50**
Options : verre Masterpoint blanc
Poignée : 1021-13 inox | K1/A1

C | **Modèle 5323-62**
Vitrage : S 6200 verre clair avec
croisillons incorporés 18 mm filmés
chêne doré
Options : filmé chêne doré
(uniquement pour PVC)
Poignée : 763-2 laiton bruni | K3/A4

CLASSIQUE





5335-62

A



5335-62

B

A | **Modèle 5335-62**
Vitrage : G 500-25 verre sablé avec
 pourtour clair
Poignée : 1038-13 inox | K7/A6

B | **Modèle 5335-62**
Options : couleur gris |
 verre Madras Uadi blanc
Poignée : 9022-13 inox | K7/A6
 Couleur : PVC filmé / ALU laqué

C | **Modèle 5022-60**
Options : verre Altdeutsch K blanc
Poignée : 9044-13 inox | K2/A1

D | **Modèle 5022-70** | cadre aspect inox
Options : couleur gris anthracite |
 verre Chinchilla blanc
Poignée : 9036-13 inox | K5/A3
 Couleur : PVC filmé / ALU laqué

| ci-contre à gauche |
Modèle 5335-62 avec partie fixe
Vitrage : G 500-25 verre sablé avec
 pourtour clair
Extra : filmé chêne doré
 (uniquement pour PVC)
Poignée : 9024-13 inox | K7/A6



5022-60

C



5022-70

D

CLASSIQUE



5313-92

A



5312-92

B



5311-92

C

A | Modèle 5313-92
Poignée : 9022-13 inox | K1/A2

B | Modèle 5312-92
Poignée : 8510-1 laiton poli | K1/A2

C | Modèle 5311-92
Options : couleur bleu acier
Poignée : 9038-13 inox | K1/A2
Couleur : PVC filmé / ALU laqué



| ci-dessus |

Modèle 5312-92 avec parties fixes en verre

Parties fixes en verre : G 515 verre sablé avec motif clair (numéro de maison) | G 500-25 verre sablé avec pourtour clair

Options : filmé chêne doré (uniquement pour PVC)

Poignée : 9016-5 chrome | K1/A2

La solution idéale pour vos portes de service.

A | Modèle 5113-60

Options : verre Chinchilla blanc

Poignée : 9022-13 inox | K2/A2

B | Modèle 5290-62

Options : couleur gris |

verre Orna 504 blanc

Poignée : 9038-13 inox | K4/A5

Couleur : PVC filmé / ALU laqué

| ci-dessous |

Modèle 5113-50

Vitrage : verre clair

Poignée : 9022-13 inox | K1/A1



5113-60

A



5290-62

B



La solution idéale pour vos portes de service.



5023-50

C



5400-90

D



5399-90

E

C | Modèle 5023-50
Options : verre Masterpoint blanc
Poignée : 1021-13 inox | K1/A1

D | Modèle 5400-90 | K0/A0

E | Modèle 5399-90
Options : filmé chêne doré
(uniquement pour PVC) | K0/A0

F | Modèle 5404-90 | K0/A0

G | Modèle 5405-90 | K0/A0

H | Modèle 5398-90 | K0/A0



5404-90

F



5405-90

G



5398-90

H

CLASSIQUE

ACCESSOIRES + TECHNIQUE

poignées

entrées de courrier

heurtoirs

verres imprimés

verres décoratifs

protection thermique

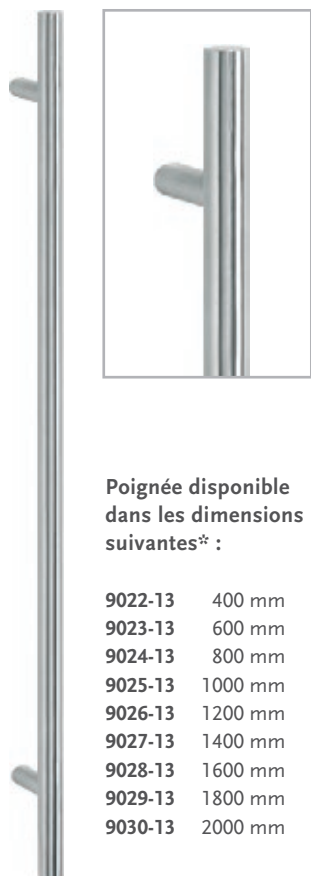
sécurité

couleurs





ACCESSOIRES



Poignée disponible dans les dimensions suivantes* :

9022-13	400 mm
9023-13	600 mm
9024-13	800 mm
9025-13	1000 mm
9026-13	1200 mm
9027-13	1400 mm
9028-13	1600 mm
9029-13	1800 mm
9030-13	2000 mm



Poignée disponible dans les dimensions suivantes* :

1038-13	400 mm
1039-13	600 mm
1040-13	800 mm
1041-13	1000 mm
1042-13	1200 mm
1043-13	1400 mm
1044-13	1600 mm
1045-13	1800 mm
1046-13	2000 mm



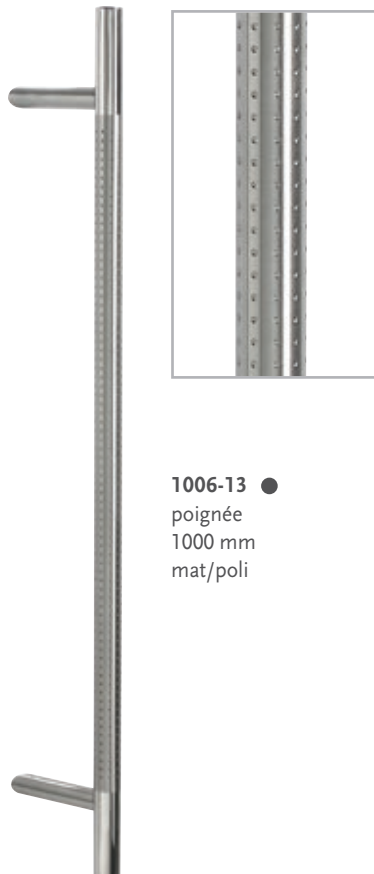
Poignée avec judas électronique (moniteur intérieur posé en applique inclus) disponible dans les dimensions suivantes :

1120-13	1000 mm
1121-13	1200 mm
1122-13	1400 mm



Poignée avec judas électronique (moniteur intérieur posé en applique inclus) disponible dans les dimensions suivantes :

1130-13	1000 mm
1131-13	1200 mm
1132-13	1400 mm



1006-13 ●
poignée
1000 mm
mat/polé

Symboles :

Les symboles ronds, ovales ou rectangulaires représentés sous chaque modèle indiquent la forme de la poignée.



725-13-O
rosace



725-13-KO
rosace de
sécurité



725-13-E
rosace



725-13-KE
rosace de
sécurité

INOX MAT BROSSÉ



1013-13 ●
poignée
310 mm



1021-13 ●
poignée
300 mm



8770-13 ●
poignée
330 mm



8764-13 ●
poignée
310 mm



8767-13 ●
poignée
330 mm



1022-13 ●
poignée
335 mm
mat/poli



9034-13 ●
poignée
330 mm



9036-13 ●
poignée
255 mm



9048-13 ●
poignée 400 mm



9035-13 ●
poignée 400 mm



9044-13 ●
poignée 360 mm



9038-13 ●
poignée 330 mm



9037-13 ●
poignée 380mm



9054-13 ●
poignée
580 mm



1007-13 ●
poignée
600 mm
mat/poli



9056-13 ●
poignée
835 mm



9055-13 ●
poignée
940 mm

CHROME



9016-5 ●
poignée
255 mm brillant



764-5 ●
poignée
330 mm



8730-6 ●
poignée 300 mm mat,
anneau en laiton poli



8784-5
heurtoir 190 mm
brillant / mat



725-5-O
rosace
brillant



725-5-KO
rosace de
sécurité
brillant



725-5-E
rosace
brillant



725-5-KE
rosace de
sécurité
brillant



725-6-E
rosace
mat

LAITON BRUNI



701-2
poignée
255 mm



705-2 ●
poignée
280 mm



731-2 ●
poignée
290 mm



763-2 ●
poignée
310 mm



706-2
heurtoir 170 mm



708-2 ●
poignée
260 mm



725-2-E
rosace



725-2-O
rosace



725-2-KE
rosace de
sécurité



725-2-KO
rosace de
sécurité

LAITON POLI



731-1 ●
poignée
290 mm



9002-1 ●
poignée
300 mm



8510-1 ●
poignée
320 mm

Protection durable

Nos accessoires en laiton sont revêtus d'une couche de protection PVD (revêtement titane) les préservant des rayures, de l'usure et de la corrosion.

Ce procédé vous garantit un aspect doré durable pendant de longues années.



725-1-O
rosace



725-1-E
rosace



725-1-KO
rosace de
sécurité



725-1-KE
rosace de
sécurité



706-1
heurtoir 170 mm

BRONZE



8731-3 ●
poignée
300 mm



8512-3 ●
poignée
330 mm



761-3 ●
poignée
260 mm



762-3 ●
poignée
290 mm



706-3
heurtoir 170 mm



725-3-SE
rosace



725-3-KE
rosace de
sécurité



725-3-KO
rosace de
sécurité

BÉQUILLES INTÉRIEURES | GARNITURES | JUDAS



2009-13-I
inox brossé mat
avec rosace



2008-13-I
inox brossé mat
avec rosace



784-13-I
inox brossé mat |
245 mm



784-6-I
chrome mat
245 mm



784-9-I
PVC blanc
245 mm



784-2-I
laiton bruni
245 mm



784-1-I
laiton poli
245 mm



758-1-I
laiton poli
245 mm



3002-3-I
béquille intérieure
240 mm



9201-8
garniture aluminium | 230 mm



9204-8
garniture aluminium | 210 mm



729-5 KTK judas
729-5 KTL judas
729-5 KTM judas



729-DTS
judas électronique
+ moniteur intérieur
à monter



729-DTSA
judas électronique
+ moniteur intérieur
monté en applique



ENTRÉES DE COURRIER



736-18
entrée de courrier 300 x 68 mm
clapets aluminium intérieur et extérieur blanc,
fourreau en PVC blanc



736-8
entrée de courrier 300 x 68 mm
clapets aluminium intérieur et extérieur alu argent,
fourreau en PVC blanc



8700-WW
entrée de courrier
extérieur blanc /
intérieur blanc

8700-WS
entrée de courrier
extérieur blanc /
intérieur noir



8700-MW
entrée de courrier
extérieur couleur laiton /
intérieur blanc

8700-MS
entrée de courrier
extérieur couleur laiton /
intérieur noir



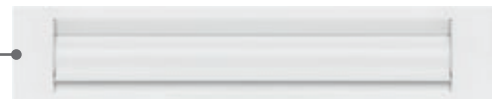
8700-EW
entrée de courrier
extérieur couleur inox /
intérieur blanc

8700-ES
entrée de courrier
extérieur couleur inox /
intérieur noir



8700-DBW
entrée de courrier
extérieur marron /
intérieur blanc

8700-DBS
entrée de courrier
extérieur marron /
intérieur noir



clapet intérieur
avec fourreau blanc



clapet intérieur
avec fourreau noir



Un cadre de compensation est
livré pour les panneaux jusqu'à
45 mm d'épaisseur.

VERRES IMPRIMÉS



Altdeutsch K blanc



Baroque blanc



Chinchilla blanc



Delta blanc



Gothic blanc



Madras Pavé blanc



Madras Uadi blanc



Mastercarré blanc



Masterpoint blanc



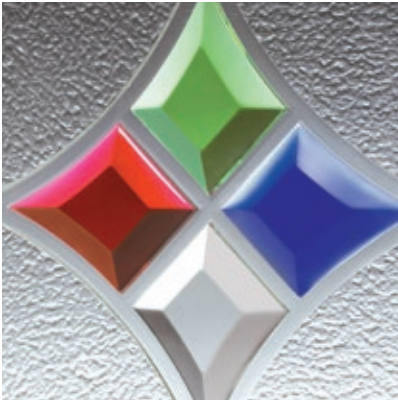
Orna 504 blanc



Satinato blanc

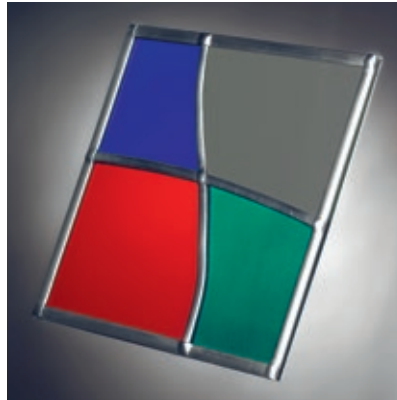


Silvit blanc



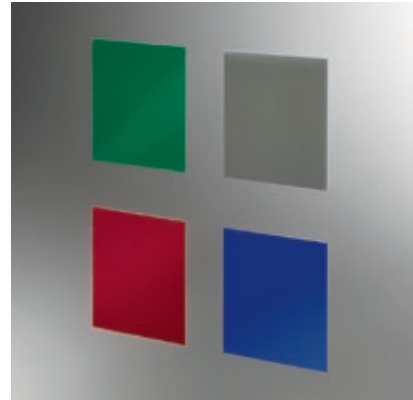
Décor à facettes

Les motifs de ces vitrages décoratifs insérés dans le double vitrage sont réalisés en résine translucide et imitent à la perfection les véritables glaces biseautées. Cette technique offre un jeu de lumière tout à fait intéressant. Les glaces biseautées sont disponibles en clair, bleu, vert ou rouge. Le motif obtenu est inséré dans l'espace d'air du double vitrage..



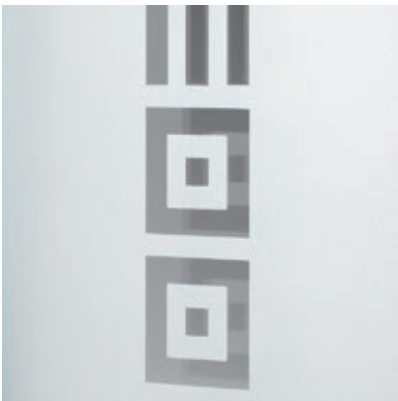
Décor plomb

Les vitrages décor plomb sont réalisés à la main sous forme de triple vitrage. Les motifs sont obtenus par application de films de couleur gris, vert, bleu ou rouge sur une des faces du verre. Une fine bande de plomb est collée sur les deux faces du verre et délimite les contours du motif.



Motif de couleur

Les applications de couleur produisent un contraste intéressant sur les motifs sablés. Ces films de couleur résistent aux UV et conservent leur couleur originale. Ils sont disponibles dans les coloris gris, vert, bleu ou rouge.



Verre sablé

Les verres sablés fascinent par l'alternance de surfaces mates et transparentes. Un violent jet de sable est projeté sur la surface du verre et lui donne un aspect dépoli. Au préalable, un pochoir avec des motifs a été créé pour préserver des parties claires.



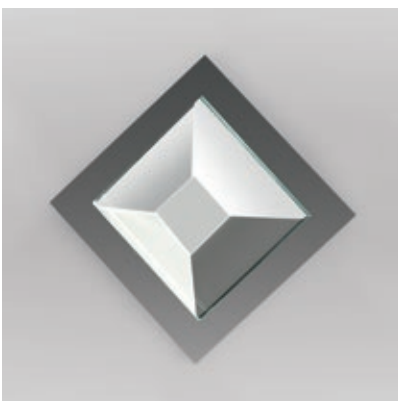
Croisillons filmés

Les croisillons incorporés filmés bois ou couleur sont réalisables suivant le modèle en largeur 10 ou 18 mm.



Croisillons blancs ou couleur

Les croisillons sont incorporés dans l'espace d'air du double vitrage et permettent un entretien aisé de la surface vitrée. Selon le modèle, la largeur des croisillons est de 10 ou de 18 mm et ils sont réalisables en blanc et dans toutes les couleurs RAL.



Pierres à facettes

Des applications de verre clair apportent une touche d'originalité au motif. Ces éléments sont fixés sur le verre par l'intermédiaire d'une colle invisible qui durcit sous l'effet d'une lumière ultraviolette.



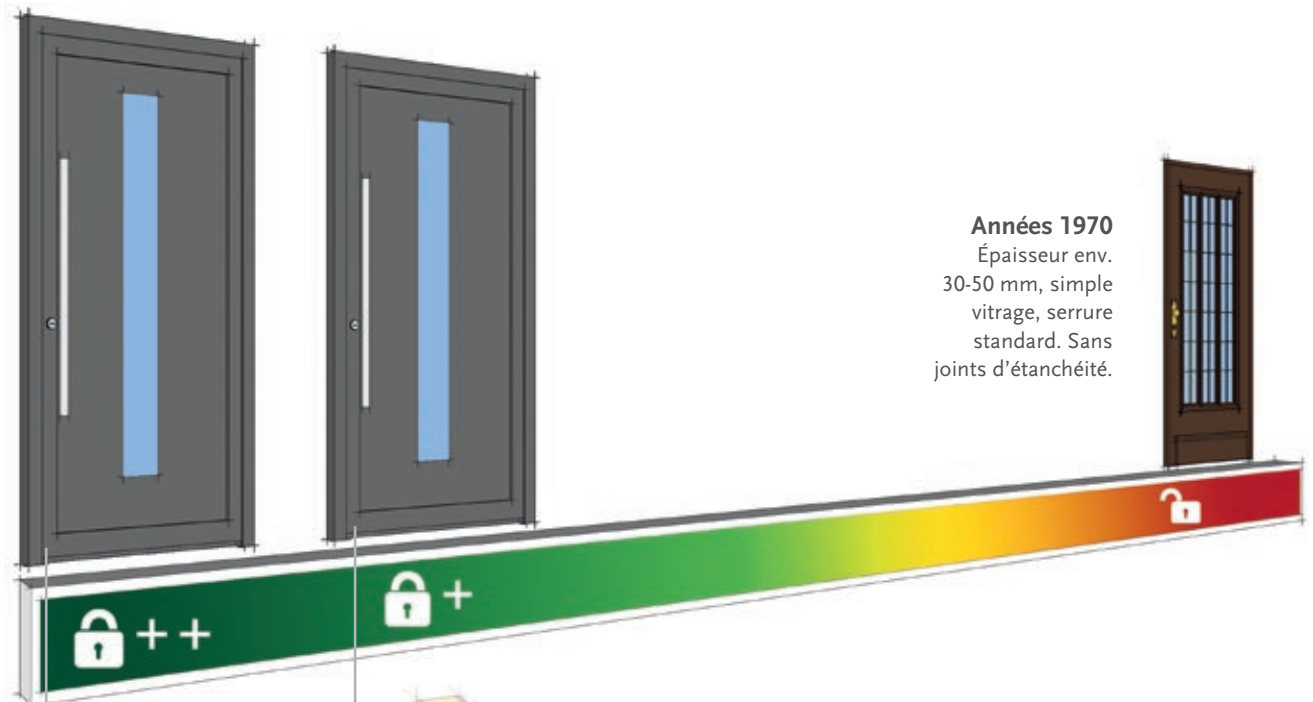
Verre taillé main

Sculptée au marteau et au burin, la surface du verre présente un aspect brut. La structure, toujours différente, présente des coquilles qui reflètent la lumière de manière aléatoire. Chaque élément est unique et vous offrira un jeu de lumière de toute beauté.



Croisillons dorés

Les croisillons dorés incorporés sont disponibles en largeur 10 mm.



Années 1970
Épaisseur env.
30-50 mm, simple
vitrage, serrure
standard. Sans
joints d'étanchéité.



Pack RC1

Sécurité certifiée, panneau conforme aux normes de sécurité RC1.

Vitrage extérieur feuilleté 6 mm. Le vitrage est collé en périphérie dans la feuillure du panneau.

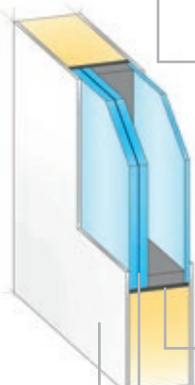
Collage périphérique du verre feuilleté 6 mm

Pack RC2 (panneaux pleins PVC)

Sécurité certifiée, panneau plein conforme aux normes de sécurité RC2.

Le noyau isolant intègre en son centre et sur toute sa surface un insert en aluminium de 1,5 mm d'épaisseur, certifié RC2.

Insert aluminium certifié RC2



Pack RC2 (panneaux aluminium pleins et vitrés)

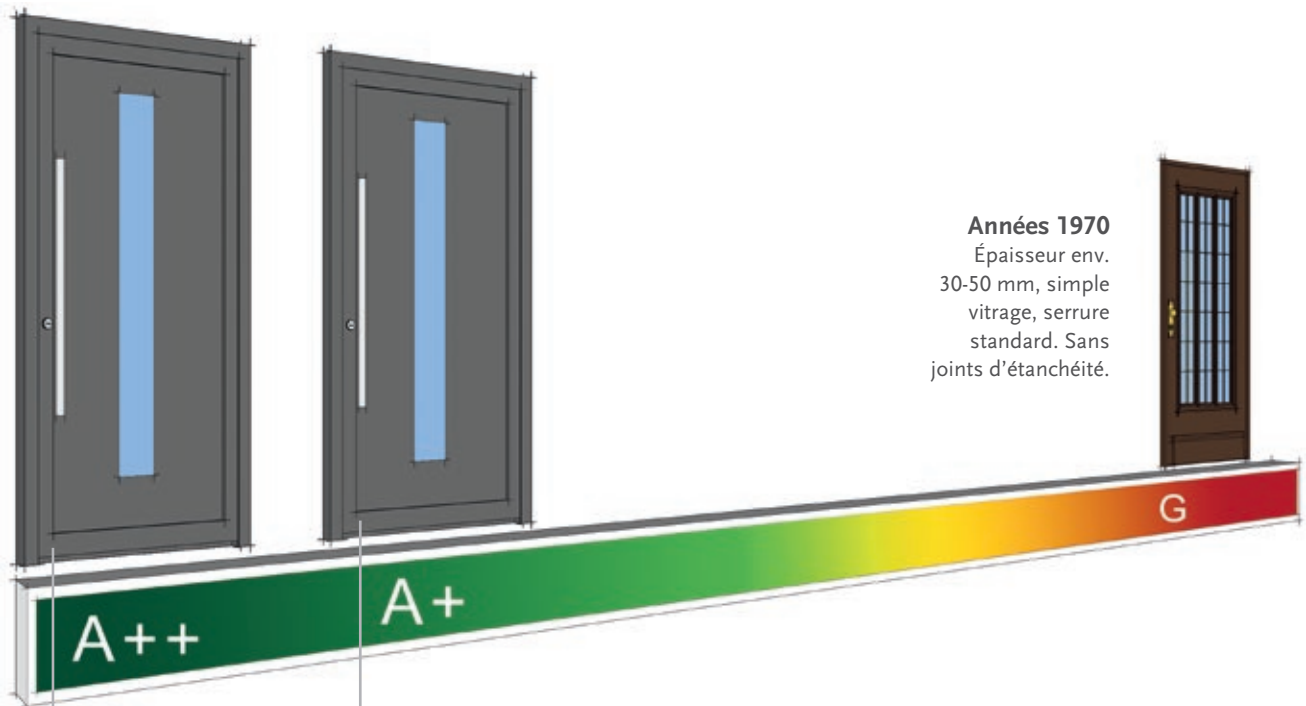
Sécurité certifiée, panneau aluminium vitré conforme aux normes de sécurité RC2.

Les plaques sont réalisées en aluminium haute résistance conforme aux normes de sécurité RC2. Verre extérieur feuilleté 10 mm (P4A) Le vitrage est collé en périphérie dans la feuillure du panneau.

collage périphérique

verre feuilleté 10 mm P4A

plaque aluminium certifiée RC2

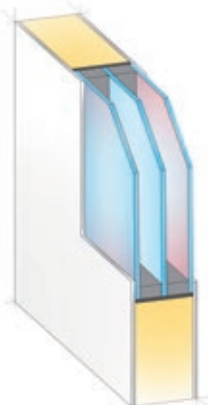


Années 1970
Épaisseur env.
30-50 mm, simple
vitrage, serrure
standard. Sans
joints d'étanchéité.



Protection thermique standard A+

| Tous les modèles bénéficient en standard d'une protection thermique ! |
Double vitrage, verre intérieur avec couche faiblement émissive, remplissage argon, intercalaire à bord chaud.
Panneau avec noyau isolant hautes performances.
Coefficient U du verre : 1,1 W/m²K**
Coefficient U du panneau* en épaisseur 28 mm avec le vitrage : 1,1 W/m²K



Pack thermique - Protection thermique A++

Triple vitrage, verres intérieur et extérieur avec couche faiblement émissive, remplissage argon, intercalaire à bord chaud.
Panneau avec noyau isolant hautes performances.
Coefficient U du verre : 0,7 W/m²K**
Coefficient U du panneau* en épaisseur 42 mm avec le vitrage : 0,8 W/m²K

* Tous les calculs ont été réalisés sur la base d'un panneau modèle 5177, en dimensions 900 x 2000 mm.

**Les verres décoratifs tels que les vitraux au plomb obtiennent des coefficients U moins performants.

INDEX DES MODÈLES

Modèle	Page	Groupe Nuancier
5017-50	42	I + II
5022-60	125	I
5022-70	125	I + II
5023-50	123, 129	I + II
5023-60	122	I
5023-70	123	I + II
5104-15	114, 115	I
5104-25	114	I
5110-10	112, 113	I
5110-90	112	I
5112-50	64	I + II
5112-60	64	I
5112-70	64	I + II
5113-50	128	I + II
5113-60	128	I
5114-50	66, 67	I + II
5114-60	67	I
5114-70	67	I + II
5115-50	63	I + II
5115-60	63	I
5115-70	63	I + II
5117-15	117	I
5121-30	95	I
5156-50	79	I + II
5156-60	78	I
5156-70	78	I + II
5165-52	72	I + II
5172-50	62	I + II
5172-60	62	I
5172-70	62	I + II
5177-46	23	
5177-47	25	
5177-48	27	
5177-50	44, 45	I + II
5177-60	45	I
5177-70	45 - 47	I + II
5178-50	48, 49	I + II
5178-60	48	I
5178-70	48	I + II
5186-65	93	I
5186-75	93	I + II
5188-52	12, 13	I + II
5200-10	118, 119	I
5202-10	120	I
5202-15	121	I
5208-20	102	I
5208-90	102	I
5211-30	95	I
5215-15	108, 109	I

Modèle	Page	Groupe Nuancier
5215-25	108	I
5215-35	108	I
5217-10	111	I
5217-20	111	I
5217-30	110	I
5286-65	92	I
5286-75	93	I + II
5290-62	128	I
5311-92	126	I
5312-92	126, 127	I
5313-92	126	I
5315-15	111	I
5317-15	107	I
5323-62	123	I
5335-62	124, 125	I
5398-90	129	I
5399-90	129	I
5400-90	129	I
5404-90	129	I
5405-90	129	I
5406-10	103	I
5409-57	52, 53	I + II
5414-15	116, 117	I
5418-50	35	I + II
5418-70	35	I + II
5419-10	100	I
5420-10	96-99, 101	I
5420-90	96	I
5450-50	32	I + II
5451-50	42	I + II
5470-70	32	I + II
5471-70	42	I + II
5497-90	19	I + II
5503-50	34	I + II
5503-60	34	I
5503-70	34	I + II
5504-50	36 - 39	I + II
5504-60	36	I
5504-70	36	I + II
5505-50	40, 41	I + II
5545-10	90, 91	I
5546-10	91	I
5547-10	91	I
5556-72	78	I + II
5557-50	41	I + II
5558-70	65	I + II
5559-50	65	I + II
5560-79	51	I + II
5561-52	14, 15	I + II

Modèle	Page	Groupe Nuancier
5562-52	15	I + II
5563-46	23	
5563-47	25	
5563-48	27	
5563-57	50, 51	I + II
5564-57	57	I + II
5565-52	57	I + II
5570-50	60, 61	I + II
5570-52	60	I + II
5577-52	8, 9	I + II
5651-15	114	I
5652-10	114	I
5656-77	54	I + II
5658-77	54, 55	I + II
5659-10	105	I
5660-10	119	I
5673-90	94	I
5718-52	10	I + II
5724-77	43	I + II
5725-50	43	I + II
5725-70	42	I + II
5727-77	52	I + II
5779-10	104, 105	I
5803-92	18	I + II
5804-92	19	I + II
5805-92	19	I + II
5813-46	23	
5813-47	25	
5813-48	27	
5813-94	16	I + II
5814-94	17	I + II
5820-40	29	I + II
5820-41	29	I + II
5821-40	29	I + II
5824-40	29	I + II
5825-40	28	I + II
5856-11	106, 107	I
5857-60	77	I
5865-50	51	I + II
5867-77	56, 57	I + II
5868-52	58, 59	I + II
5869-52	59	I + II
5872-50	41	I + II
5873-50	30, 31	I + II
5874-57	32, 33	I + II
5876-52	10, 11	I + II
5878-72	70, 71	I + II
5880-65	74, 75	I
5880-75	75	I + II

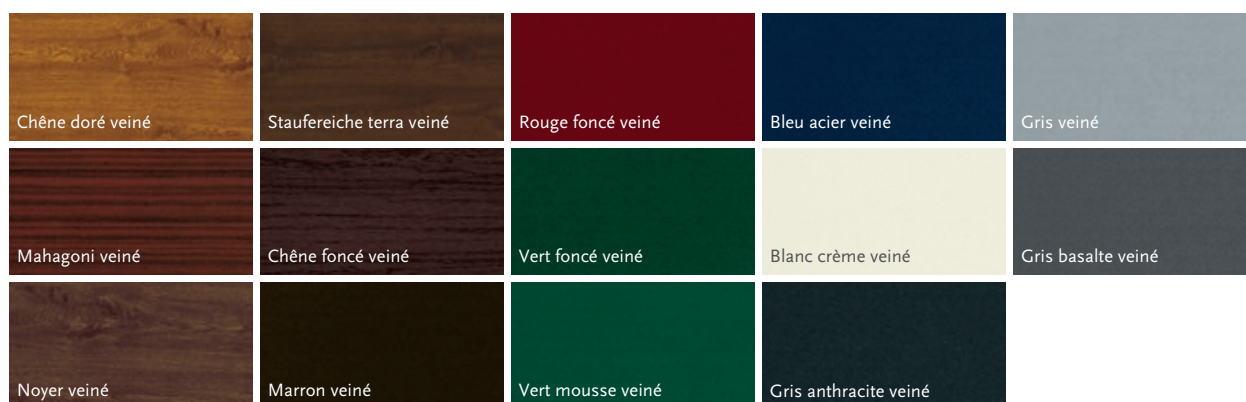
Modèle	Page	Groupe Nuancier
5881-50	73	I + II
5882-65	75	I
5882-75	75	I + II
5883-52	73	I + II
5887-15	101	I
5890-79	76, 77	I + II
6215-02	82	
6218-01	85	
6223-01	85	
6242-01	85	
6277-02	82, 83	
6289-01	84, 85	
6296-01	82	

Remarques :

Les dimensions des portes représentées ne sont pas obligatoirement à l'échelle. Pour des raisons esthétiques, les portes sont représentées avec des rosaces ovales. D'autres exécutions sont réalisables. Quelques portes présentent des équipements optionnels que nous pouvons fournir en plus-value. Pour les besoins d'un rendu photographique optimal, les vitraux représentés dans ce catalogue ont été rétro-éclairés. Les panneaux représentés avec des vitrages sablés avec motifs ont été photographiés avec un arrière-plan sombre. De ce fait les motifs transparents des vitrages apparaissent foncés. Nous nous réservons le droit de modifications techniques, de variations de teintes et d'erreurs typographiques. Les modèles présentés sont des modèles déposés. Toutes les photos publiées dans ce catalogue sont protégées par les lois du copyright. En conséquence, toute reproduction, même partielle, devra faire l'objet d'une autorisation écrite de Rodenberg Türsysteme AG. Dans tous les cas, Rodenberg AG devra être citée comme source.

PVC | NUANCIER GROUPE I - FILMS PORTA PLUS

Tous les modèles en PVC sont réalisables selon un processus de fabrication spécifique dans les 14 coloris unis ou décor bois représentés ci-dessous.



PVC | NUANCIER GROUPE II - TOUS LES AUTRES FILMS

De nombreux modèles en PVC sont réalisables dans plus de 200 coloris unis ou décor bois. Renseignez-vous auprès de votre installateur qui pourra vous présenter un nuancier complet.



REMARQUE

Vous trouverez en page 142 un index reprenant la liste des modèles. Le nuancier suivant lequel le panneau est réalisable est indiqué dans la colonne „Groupe“.

ALUMINIUM | COULEURS RAL

Les modèles aluminium sont réalisables dans de nombreux coloris RAL. Nous vous présentons ci-dessous une sélection des couleurs RAL les plus courantes. Autres couleurs réalisables, renseignez-vous auprès de votre installateur.





MADE IN GERMANY

CONFIGUREZ LA PORTE DE VOS RÊVES !

Quelle porte est adaptée au style de votre maison ?

Amusez-vous à la configurer devant votre écran !

Rendez-vous sur notre site internet.



WWW.RODENBERG.AG